

# SISTEMAS MAGNÉTICOS ELECTROPERMANENTES PARA FRESADO

# MilliTec

TECNOLOGÍA MONOBLOQUE

**GARANTÍA  
2 AÑOS**

**PROMO**

Unidad de control  
XT200

Potentes

Fiabes

Larga vida

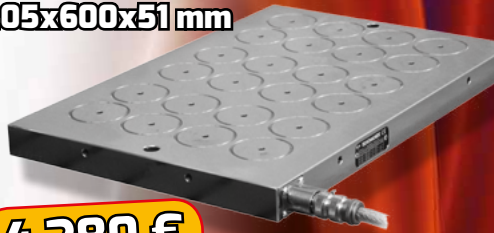
## Serie MTB

### Polos redondos y superficie metálica integral

### MTB 406

Fuerza de amarre 15 Tn  
405x600x51 mm

**4.280 €**



### MTB 408

Fuerza de amarre 20 Tn  
405x790x51 mm

**5.190 €**



### MTB 508

Fuerza de amarre 25 Tn  
485x790x51 mm

**6.360 €**



**La solución más  
conveniente**



## Paquetes especiales de prolongaciones polares (espesores)

◦ **Pack A**

Para espesORIZACIÓN automática y eliminación de tensiones internas en la pieza.  
Compuesto de espesores polares fijos y móviles.

◦ **Pack B**

Para incrementar la eficiencia y duración de la superficie magnética del plato.  
Compuesto por un set completo de espesores

A1: n° 11 RMP+3 PFR **455 €**

A2: n° 15 RMP+3 PFR **611 €**

A3: n° 19 RMP+3 PFR **767 €**

B1: n° 24 PFR/20 **195 €**

B2: n° 32 PFR/20 **260 €**

B3: n° 40 PFR/20 **325 €**



PATENTE  
INTERNACIONAL



**TECNOMAGNETE®**

Líderes mundiales en magnetismo

TECNOLOGÍA S.L.  
**DTC**  
SOLUCIONES EN TECNOLOGÍA RENTABLE



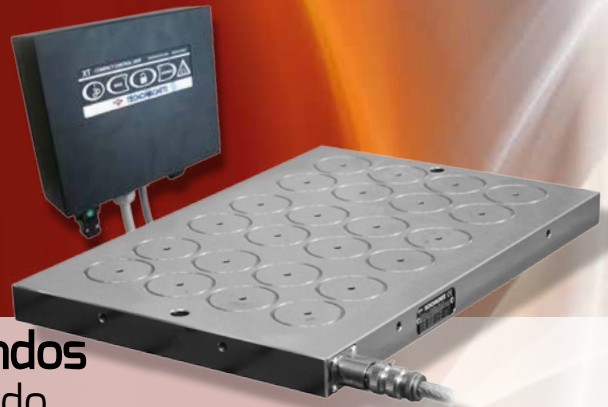
Made in Italy



# SISTEMAS MAGNÉTICOS ELECTROPERMANENTES PARA FRESADO

# MilliTec

TECNOLOGÍA MONOBLOQUE



MTB 04/2017 ESP

## Nueva serie MTB

### Platos de fresado con polos redondos

### XT Unidad de control electrónica incluido

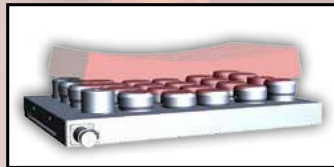
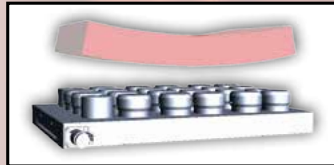
#### TECNOLOGÍA EXCLUSIVA Y PATENTADA

El circuito magnético electropermanente significa seguridad. La energía eléctrica sólo es necesaria por pocos segundos para activar y desactivar el plato magnético. La pieza se mantiene amarrada por la fuerza de los imanes permanentes de alta energía. La patente Quad System Monolítica permite realizar una estructura monobloque sin partes ensambladas. La superficie uniforme, completamente de acero, no presenta insertos, resina, ni otros elementos para conseguir la estanqueidad, ya que por concepto son totalmente estancos.

La geometría polar de islas magnéticas circulares permite una óptima distribución del área magnética, con zonas libres que posibilitan operaciones adicionales de mecanizado.

#### PAQUETE A-ESPESORES POLARES Y ELIMINACIÓN DE TENSIONES INTERNAS

Los espesores polares móviles RMP, hacen simple y práctica la espesORIZACIÓN y eliminación automática de tensiones internas de mecanizado de piezas de cualquier dimensión.



La forma circular de los espesores con su eje roscado integrado, permiten un fácil y rápido posicionamiento sin utilización de herramientas y sin posibilidad de error. Simplemente girando con la mano.

La técnica constructiva de los espesores móviles impide que cualquier viruta o impureza pueda penetrar en el interior de los mismos, asegurando una perfecta y constante eficiencia. El mecanismo de doble superficie inclinada permite una mejor transmisión del flujo con un incremento de la capacidad magnética del 20% respecto a las prolongaciones de una única superficie inclinada.

#### PAQUETE B-PFR/20 LARGA VIDA

La cobertura total del área magnética (de todos los polos) con espesores fijos PFR/20 garantiza una total protección al deterioro de la superficie del plato magnético. Los espesores pueden sustituirse fácilmente, garantizando una vida infinita de la superficie del plato magnético.

#### NUEVA UNIDAD DE CONTROL XT200

Ha sido diseñada para ciclos rápidos de activación y desactivación. Garantizando gran duración y fiabilidad. El conector RS232 está situado en la parte posterior para comunicarse con el PLC del control de la máquina.

#### ALTAS PRESTACIONES

- no consumo eléctrico durante el mecanizado
- ahorro de energía
- amarre uniforme
- no vibraciones
- 5 caras libres para un mecanizado completo
- aprovechamiento total recorridos máquina
- rápida colocación de la pieza
- espesORIZACIÓN automática
- no mantenimiento



Nuevo conector rápido "ERGON 5" series



Modelo	Dimensiones mm	Peso kg	Polos n°	Espes.mín (mm)	Fuerza/polo daN	Fuerza** Tons
MTB						
<b>MTB 406</b>	405 x 600 x 51	95	24	17	615	15
<b>MTB 408</b>	405 x 790 x 51	120	32	17	615	20
<b>MTB 508</b>	485 x 790 x 51	145	40	17	615	25

Espesores	Dimensiones mm	Peso kg
<b>PFR70/20</b>	Ø 70x20h	0,5
<b>PFR70/45</b>	Ø 70x45h	1,3
<b>RMP70/45</b>	Ø 76x45h	1,2

\*\*Los datos de fuerza magnética hacen referencia a una pieza de acero en contrato directo, con total cobertura de los polos magnéticos y 0mm de entrehierro.

Unidad control	Dimensiones mm	Peso kg	Voltaje Volt	RatioMax kWA	Funciones Botonera
<b>XT 200</b>	230 x 190 x 70	6	380-480	24	MAG / DEMAG / SAFE / ALARM

La unidad de control XT200 se suministra con sistema de control de saturación UCS, y conector de seguridad máquina

\*Nos reservamos aportar cualquier modificación que suponga avances tecnológicos.

TECNOLOGÍA S.L.  
**DTC**  
SOLUCIONES EN TECNOLOGÍA RENTABLE

**TECNOMAGNETE®**

**Distribuidor exclusivo en España:**

**DTC TECNOLOGÍA**

Polígono Osinalde-Zelai Haundi, 1  
20170 Usurbil (Guipuzcoa)

• Email [dtc@dtctecnologia.com](mailto:dtc@dtctecnologia.com)

• Tel 943-376050

• Web [www.dtctecnologia.com](http://www.dtctecnologia.com)

**Líderes mundiales en magnetismo**